

# ALUR PENDAFTARAN DARING

PENERIMAAN MAHASISWA BARU  
PPS ISI YOGYAKARTA



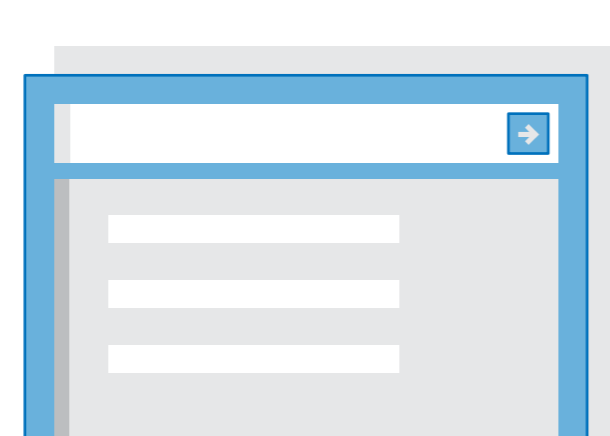
1



Kunjungi halaman pendaftaran

- Buka [pmbpasca.isi.ac.id](http://pmbpasca.isi.ac.id)
- Unduh buku panduan PMB daring.
- Unduh berkas persyaratan pendaftaran sesuai program yang dipilih.

2



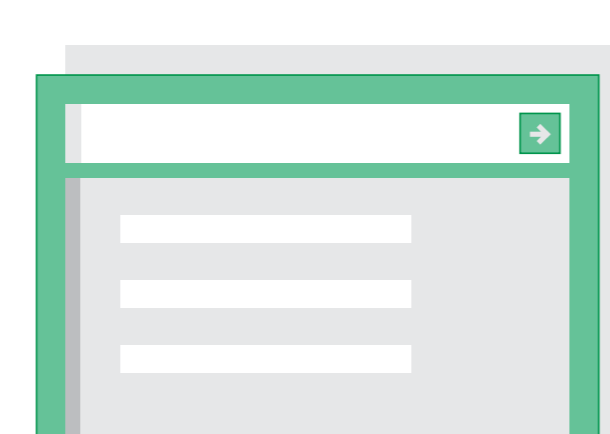
Lakukan pendaftaran daring di [pmbpasca.isi.ac.id](http://pmbpasca.isi.ac.id) untuk mendapatkan nomor booking dan password.

3



Lakukan pembayaran biaya pendaftaran ke bank.

4



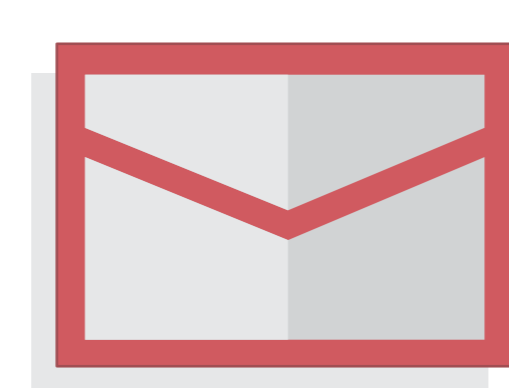
Lengkapi formulir pendaftaran di [pmbpasca.isi.ac.id](http://pmbpasca.isi.ac.id) Login sesuai user dan password siapkan data-data sebelum mengisi, scan TOEFL, TPDA dan Kuitansi.

5



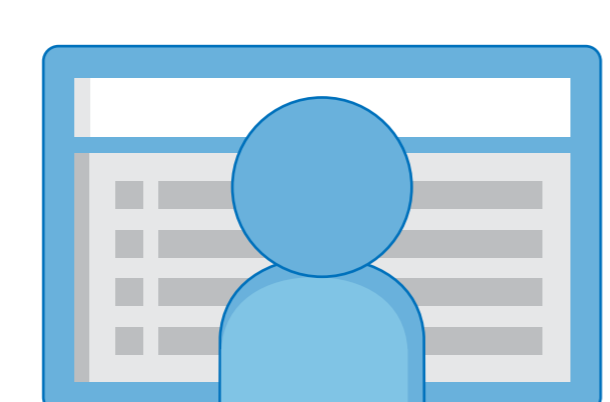
Jika belum lengkap silahkan klik simpan. Jika sudah lengkap silahkan klik kirim dan cetak formulir pendaftaran.

6



Kirim berkas pendaftaran daring dan persyaratan-persyaratan lain secara langsung atau melalui pos.

7



Verifikasi berkas oleh petugas.

8



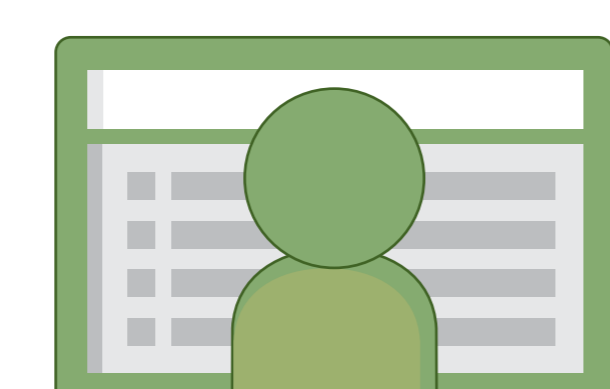
Pengumuman lolos verifikasi [pmbpasca.isi.ac.id](http://pmbpasca.isi.ac.id) atau [pasca.isi.ac.id](http://pasca.isi.ac.id)

9



Bagi pendaftar yang lolos verifikasi dapat melanjutkan ke langkah 10, bagi yang belum lolos verifikasi harap melakukan pengecekan ulang atau kembali ke langkah 6.

10



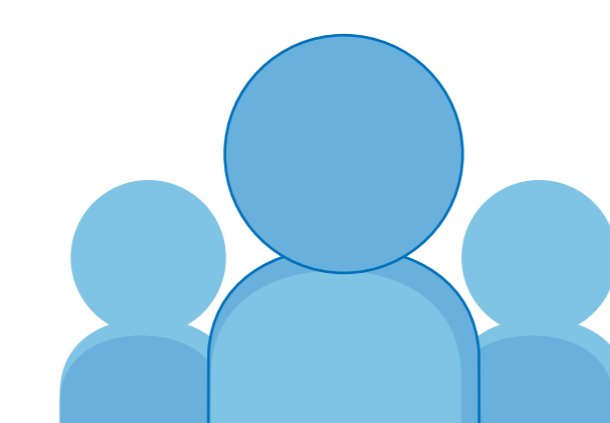
Berkas pendaftaran diseleksi oleh tim.

11



Pengumuman hasil seleksi [pmbpasca.isi.ac.id](http://pmbpasca.isi.ac.id) atau [pasca.isi.ac.id](http://pasca.isi.ac.id)

12



Bagi yang diterima harap melaksanakan registrasi sesuai jadwal.

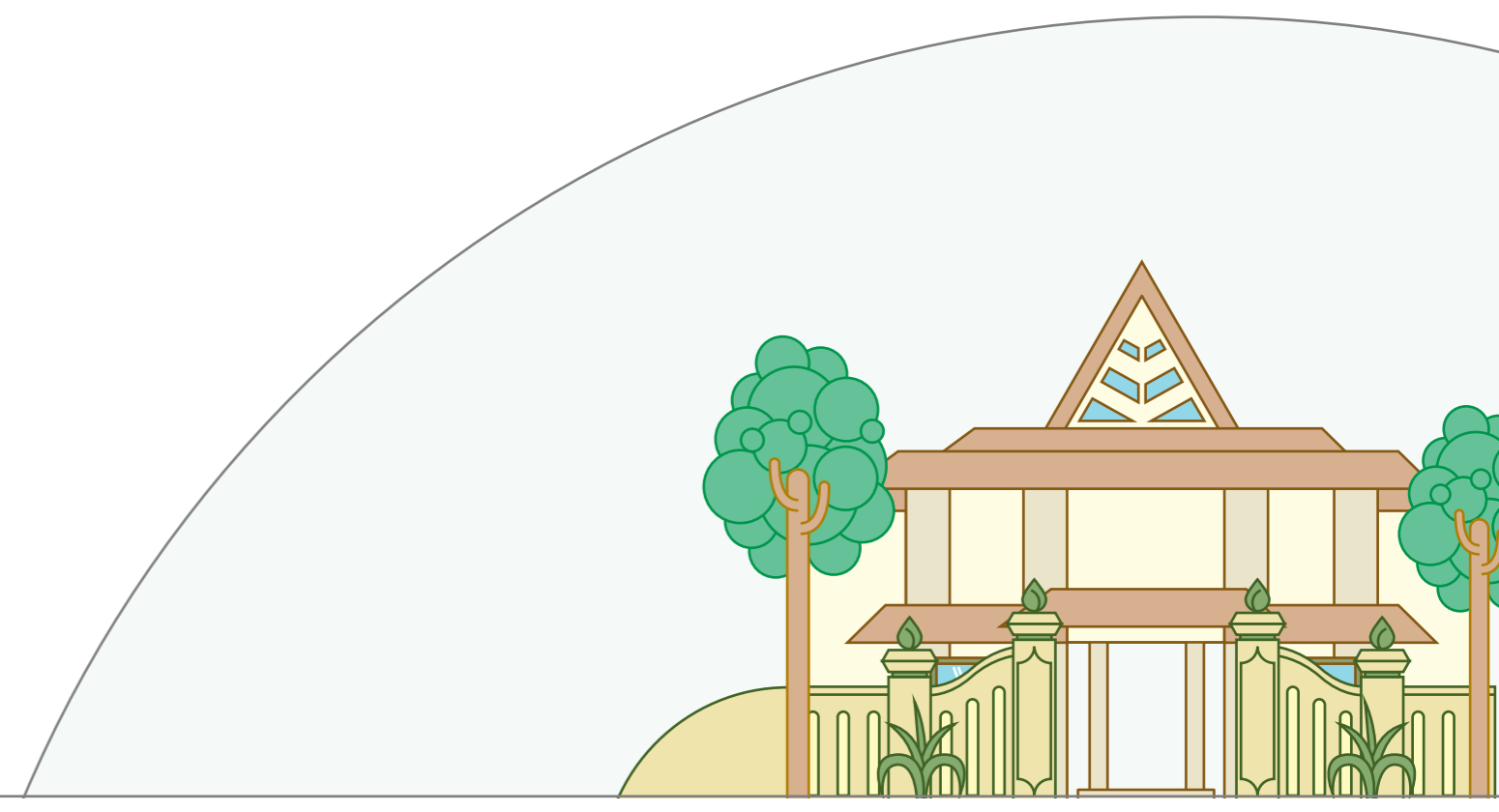
**MAKIN  
BERISI**



PASCASARJANA  
ISI YOGYAKARTA

# TES TOEFL-ITP

PENERIMAAN MAHASISWA BARU  
PPS ISI YOGYAKARTA



## Tes TOEFL-ITP

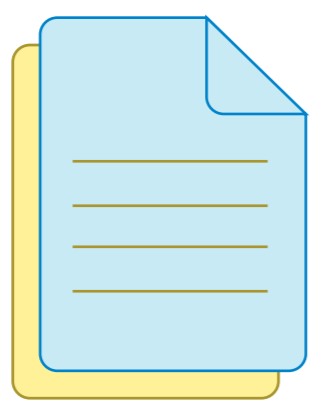
Tes kemampuan Bahasa Inggris tingkat menengah dan lanjut. Tes ini penting bagi calon mahasiswa sebab kegiatan perkuliahan di Pascasarjana ISI Yogyakarta banyak menggunakan literatur berbahasa Inggris.



BIAYA  
**Rp500** ribu



SYARAT  
**Kartu  
Identitas**



HASIL  
**± 2 minggu**



NILAI  
MINIMAL  
**450**



## YOGYAKARTA

- **UNIVERSITAS GADJAH MADA**  
P2EB Fakultas Ekonomika dan Bisnis UGM
- **UNIVERSITAS NEGERI YOGYAKARTA**  
Pusat Pengembangan Bahasa LPPMP UNY
- **UNIVERSITAS ISLAM INDONESIA YOGYAKARTA**  
Lab Bahasa CILACS UII
- **UNIVERSITAS SANATA DHARMA**  
Lembaga Bahasa Universitas Sanata Dharma
- **UNIVERSITAS MUHAMMADIYAH YOGYAKARTA**  
Language Training Centre UMY
- **ELTI**
- **ENGLISH FIRST (EF)**

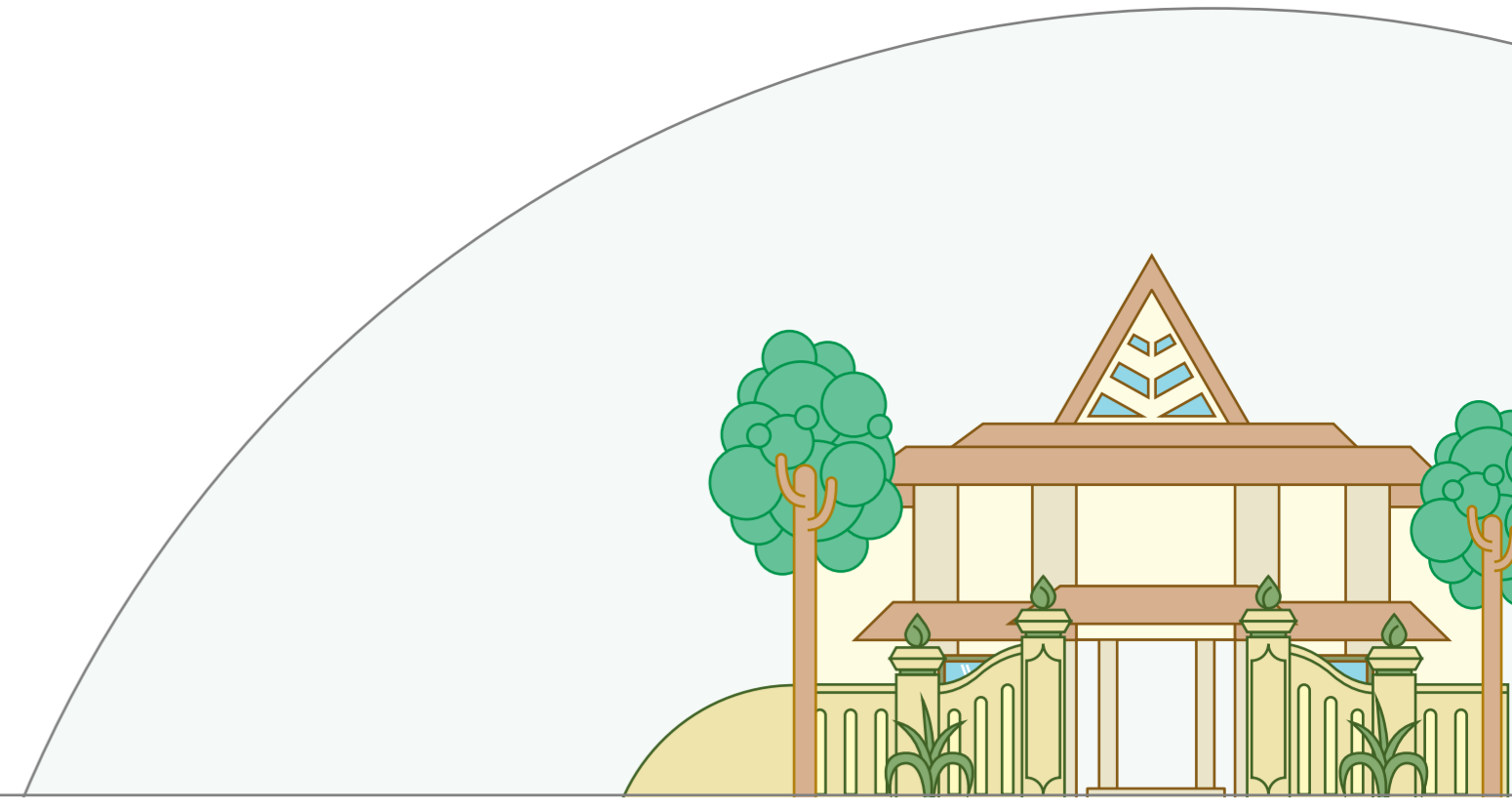
**MAKIN  
BERISI**



PASCASARJANA  
ISI YOGYAKARTA

# TES POTENSI DASAR AKADEMIK

PENERIMAAN MAHASISWA BARU  
PPS ISI YOGYAKARTA



## Tes Potensi Dasar Akademik

Tes untuk mengetahui kemampuan berpikir logis calon mahasiswa dalam menempuh & menyelesaikan pendidikan tinggi sesuai kurikulum Pascasarjana ISI Yogyakarta



**BIAYA**  
Rp±**350** ribu



**SYARAT**  
**Kartu**  
**Identitas**



**HASIL**  
± **2 minggu**



## JOGJA

- UNIVERSITAS NEGERI YOGYAKARTA
- UNIVERSITAS SANATA DHARMA YOGYAKARTA

## SEMARANG

- UNIVERSITAS NEGERI SEMARANG
- UNIVERSITAS DIAN NUSWANTORO

## SURABAYA

- UNIVERSITAS NEGERI SURABAYA
- UNIVERSITAS AIRLANGGA
- INSTITUT TEKNOLOGI SEPULUH NOVEMBER

## BANDUNG

- UNIVERSITAS PADJAJARAN
- UNIVERSITAS PENDIDIKAN INDONESIA
- UNIVERSITAS KRISTEN MARANATHA

## KOTA LAIN

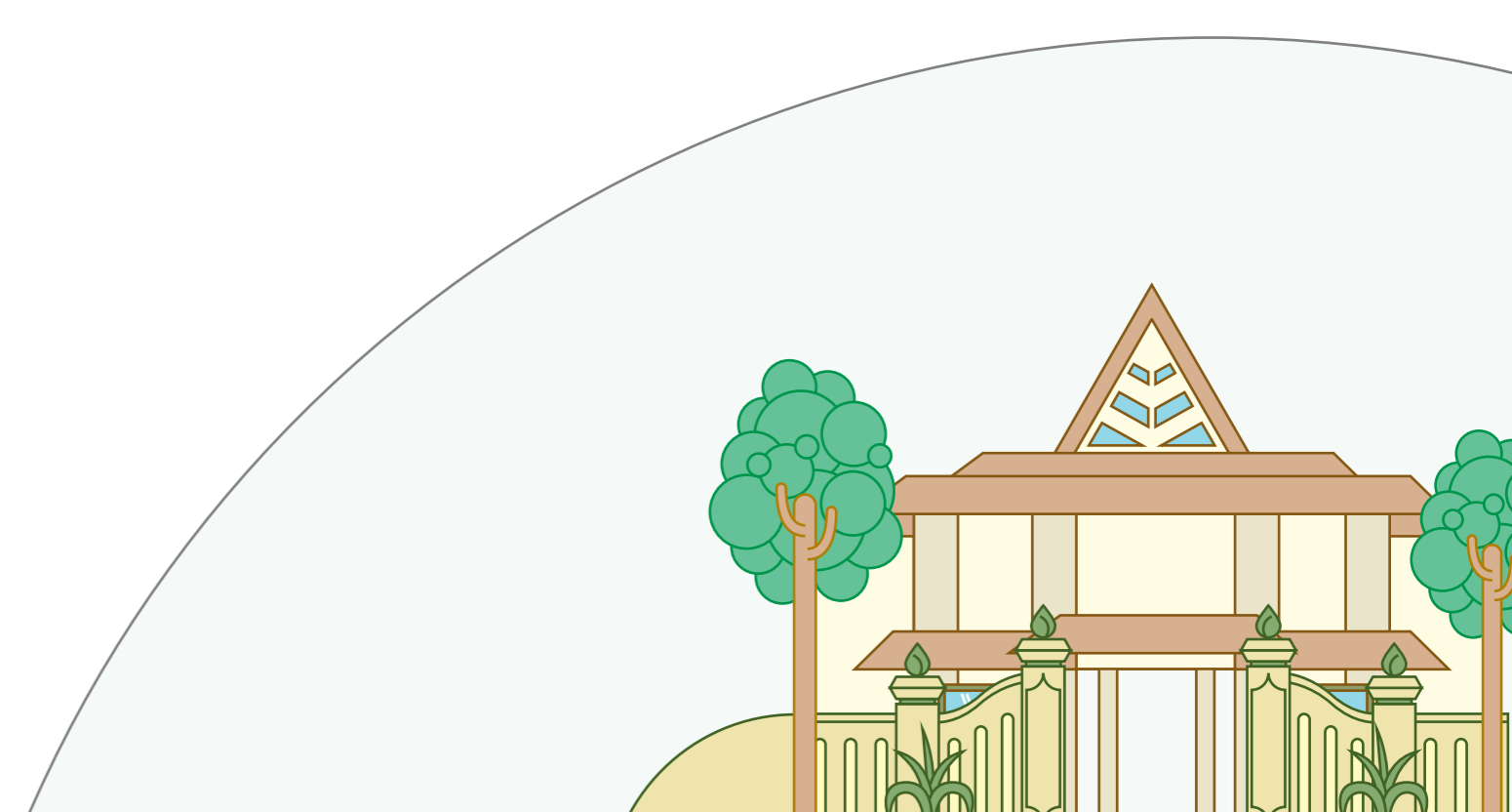
klik: [bit.ly/daftarTPDA](https://bit.ly/daftarTPDA)



PASCASARJANA  
ISI YOGYAKARTA

# PORTOFOLIO

## PENERIMAAN MAHASISWA BARU PPS ISI YOGYAKARTA



Tunjukkan jejak dan prestasi di bidang yang Anda tekuni melalui:

- Dokumentasi petunjukan/ pameran/penayangan atau karya tulis yang dipublikasikan.
- Sertifikat Penghargaan, kursus, dan prestasi Lain.
- Disusun rapi dalam format cetak terjilid, atau format data digital dalam CD/USB flashdisk.

### Minat Utama Penciptaan Seni Pascasarjana ISI Yogyakarta 2019-2020

- Pernah mengikuti kompetisi internasional atau nasional sebagai juara atau finalis, atau telah mengikuti festival internasional atau nasional dengan melampirkan piagam/sertifikat, dll.
- Pernah mengikuti pameran, pertunjukan, penayangan karya seni di luar kepentingan tugas kuliah atau tugas akhir S1. Lebih baik lagi pameran ini di tingkat nasional.
- Diutamakan apabila pernah melakukan pameran, pertunjukan, penayangan karya seni secara tunggal di luar kepentingan kampus.
- Mendapat apresiasi yang dimuat di media massa (tertulis, audio-visual).
- Mendapat pesanan (*commission*) karya dari lembaga-lembaga seni budaya atau museum.
- Mengikuti program mukim (residensi), pertukaran, atau lawatan dengan undangan dari lembaga seni dan atau budaya.

### Minat Utama Pengkajian Seni Pascasarjana ISI Yogyakarta 2019-2020

- Pernah menulis karangan nonfiksi tentang tema seni atau budaya yang dimuat di media massa.
- Pernah menulis laporan penelitian di luar kepentingan kuliah tentang tema seni dan budaya.
- Pernah mengikuti kegiatan penelitian di luar kepentingan kuliah tentang tema seni dan budaya.
- Mendapat penghargaan di bidang akademis, baik dari dalam kampus maupun dari luar kampus.
- Pernah menerbitkan tulisan di media akademis (jurnal, bab dalam buku, monografi).
- Menyampaikan makalah dalam konferensi di tingkat nasional atau internasional.

### Minat Utama Tata Kelola Seni Pascasarjana ISI Yogyakarta 2019-2020

- Pernah menjadi panitia penyelenggaraan kegiatan seni dan budaya di tingkat nasional atau internasional.
- Pernah bekerja di organisasi seni budaya.
- Pernah menulis laporan penelitian di bidang seni dan budaya.
- Pernah memiliki atau menjalankan usaha di bidang seni dan budaya.
- Pernah menerbitkan tulisan nonfiksi di bidang seni dan budaya.

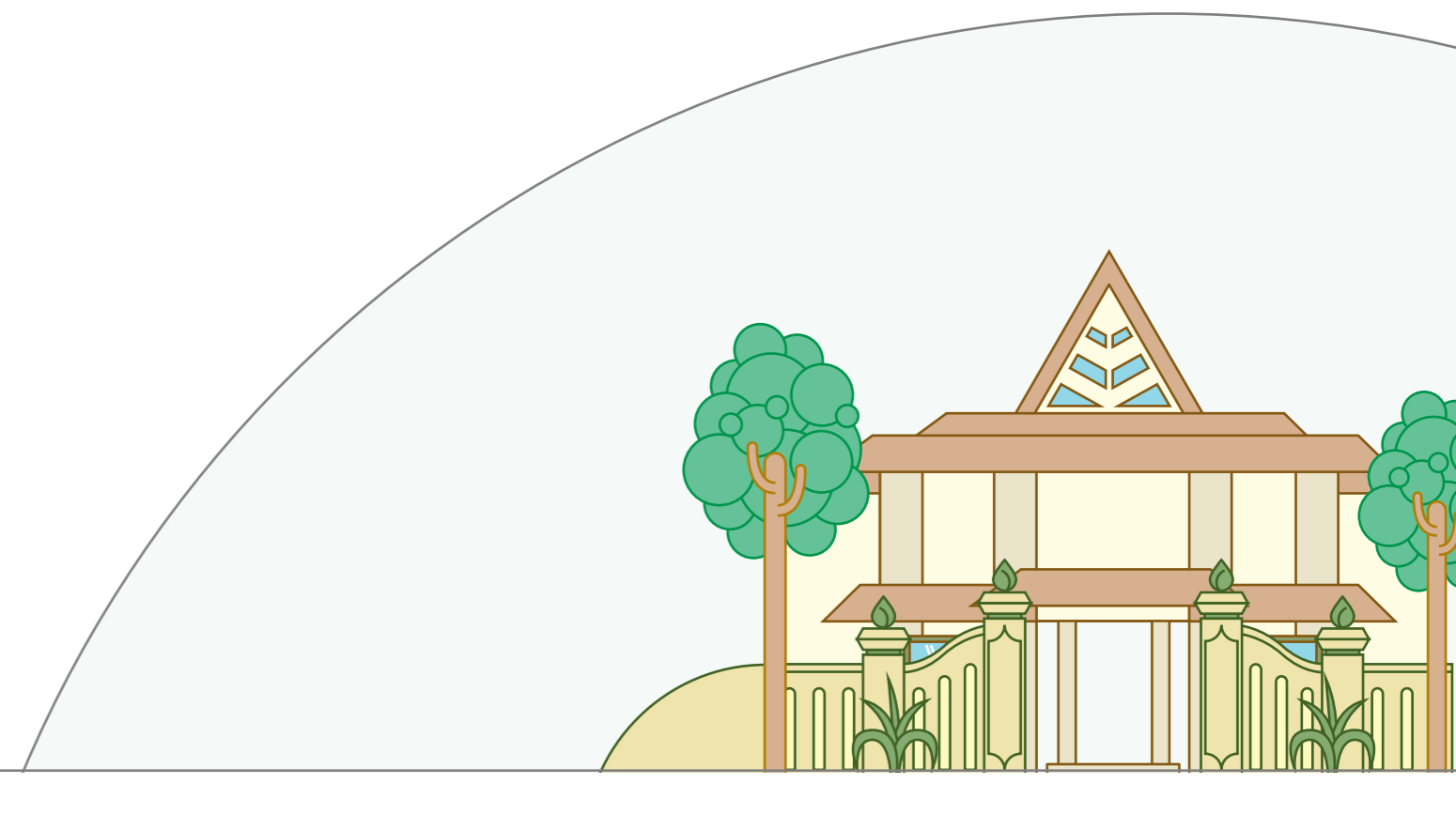
**MAKIN  
BERISI**



**PASCASARJANA  
ISI YOGYAKARTA**

# PORTOFOLIO

## PENERIMAAN MAHASISWA BARU PPS ISI YOGYAKARTA



### Minat Utama Pertunjukan Seni Pascasarjana ISI Yogyakarta 2019-2020

Program Magister Pascasarjana ISI Yogyakarta membuka minat utama baru, yaitu pertunjukan seni. Minat utama pertunjukan seni adalah program studi akademis yang menekankan penelitian, bukan program vokasi yang menekankan keterampilan.

Calon mahasiswa yang diterima meliputi bidang musik (piano, gitar, cello, dan vokal), karawitan (penyaji), teater (aktor), dan tari (penari). Pendaftar minat studi ini harus melengkapi syarat pendaftaran yang dilengkapi dengan portfolio yang disesuaikan dengan bidang yang diminati.

Detail portfolio yang menjadi kriteria masing-masing bidang, terlampir di bagian berikutnya.

### Minat Utama Pertunjukan Seni: Musik Nusantara Pascasarjana ISI Yogyakarta 2019-2020

#### Penyaji Karawitan

- Pernah menjadi pengrebab, penggender, pengendang, atau pesinden terbaik lomba karawitan/festival karawitan tingkat II, I dan nasional (ditunjukkan dengan piagam).
- Pernah terlibat sebagai pengrebab, penggender, pengendang, atau pesinden pada ujian TA minat penyaji (dibuktikan fotokopi skripsi yang dibantu pada hal judul hal pengesahan dan halaman daftar pendukung)
- Mengakhiri TA S1 sebagai penyaji rebab, gender, kendang, atau, sinden (melampirkan bukti skripsi)
- Bagi yang mempunyai minat dan bakat, seleksi dilakukan dengan menyajikan rebab, gender, kendang, atau sinden. Kriteria minimum gending yang disajikan adalah gending ketuk 2 kerep, minggah 4.

### Minat Utama Pertunjukan Seni: Musik Barat Pascasarjana ISI Yogyakarta 2019-2020

#### Vokal

- Pernah mengikuti kompetisi Nasional atau Internasional sebagai juara, finalis, atau peserta dengan melampirkan piagam/sertifikat.
- Peserta tes wajib membuat rekaman video (memainkan karya berdasarkan syarat terlampir) dan mengirimkan file atau tautan (Youtube) video tersebut kepada Panitia Penerimaan Mahasiswa Baru.

#### ETUDE :

- Concone op.12
- Bordogni op.36

#### KARYA:

- Menyanyikan satu Aria dari Oratorio dalam bahasa Inggris

- Menyanyikan satu Aria dari Opera dalam bahasa Italia
- Menyanyikan satu Art Song dalam bahasa Jerman
- Menyanyikan satu karya seriosa Indonesia (semua nyanyian diiringi dengan piano)

#### Piano

- Pernah mengikuti kompetisi Nasional atau Internasional sebagai juara, finalis, atau peserta dengan melampirkan piagam/sertifikat.
- Peserta tes wajib membuat rekaman video (memainkan karya berdasarkan syarat terlampir) dan mengirimkan file atau tautan (Youtube) video tersebut kepada Panitia Penerimaan Mahasiswa Baru.
- Memainkan salah satu repertoar Barok : Prelude & Fugue dari Well-Tempered Clavier J.S. Bach; Scarlati, atau komponis jaman barok lainnya
- Memainkan satu karya pilihan dari periode Romantik
- Memainkan satu karya yang mewakili periode modern
- Memainkan satu repertoar periode klasik: sonata/konserto dan karya sejenis dengan memainkan dua gerakan kontras

#### Guitar

- Pernah mengikuti kompetisi Nasional atau Internasional sebagai juara, finalis, atau peserta dengan melampirkan piagam/sertifikat.
- Peserta tes wajib membuat rekaman video (memainkan karya berdasarkan syarat terlampir) dan mengirimkan file atau tautan (Youtube) video tersebut kepada Panitia Penerimaan Mahasiswa Baru.
- Memainkan satu karya J.S.Bach: fuga atau dua gerakan kontras (cepat dan lambat) dari suite/partita/sonata.
- Pilih salah satu karya dari Fernando Sor, Napoleon Coste, dan Villa-Lobos.
- Memainkan etude yang mewakili periode klasik, romantik, dan modern.
- Pilih masing-masing satu karya dari setiap periode berupa pieces, tema variasi, atau petikan dari
- Memainkan karya yang mewakili periode klasik, romantik, dan modern.
- Sonata atau suite

#### Gesek : Biola, Biola Alto, Cello

- Pernah mengikuti kompetisi Nasional atau Internasional sebagai juara, finalis, atau peserta dengan melampirkan piagam/sertifikat.
- Peserta tes wajib membuat rekaman video (memainkan karya berdasarkan syarat terlampir) dan mengirimkan file atau tautan (Youtube) video tersebut kepada Panitia Penerimaan Mahasiswa Baru.
- Memainkan satu komposisi solo dari J.S.Bach (partita/sonata/suite) dua gerakan kontras (lambat dan cepat)
- Biola Alto:  
Konserto dari salah satu komponis yang mewakili periode klasik.
- Memainkan karya yang mewakili periode klasik : sonata, konserto gerakan pertama dengan kadensa
- Cello:  
Konserto dari J.Hadyn No. 2
- Biola :  
Konserto dari WA. Mozart.
- Memainkan satu karya pieces periode Romantik dan modern

**MAKIN  
BERISI**



**PASCASARJANA  
ISI YOGYAKARTA**